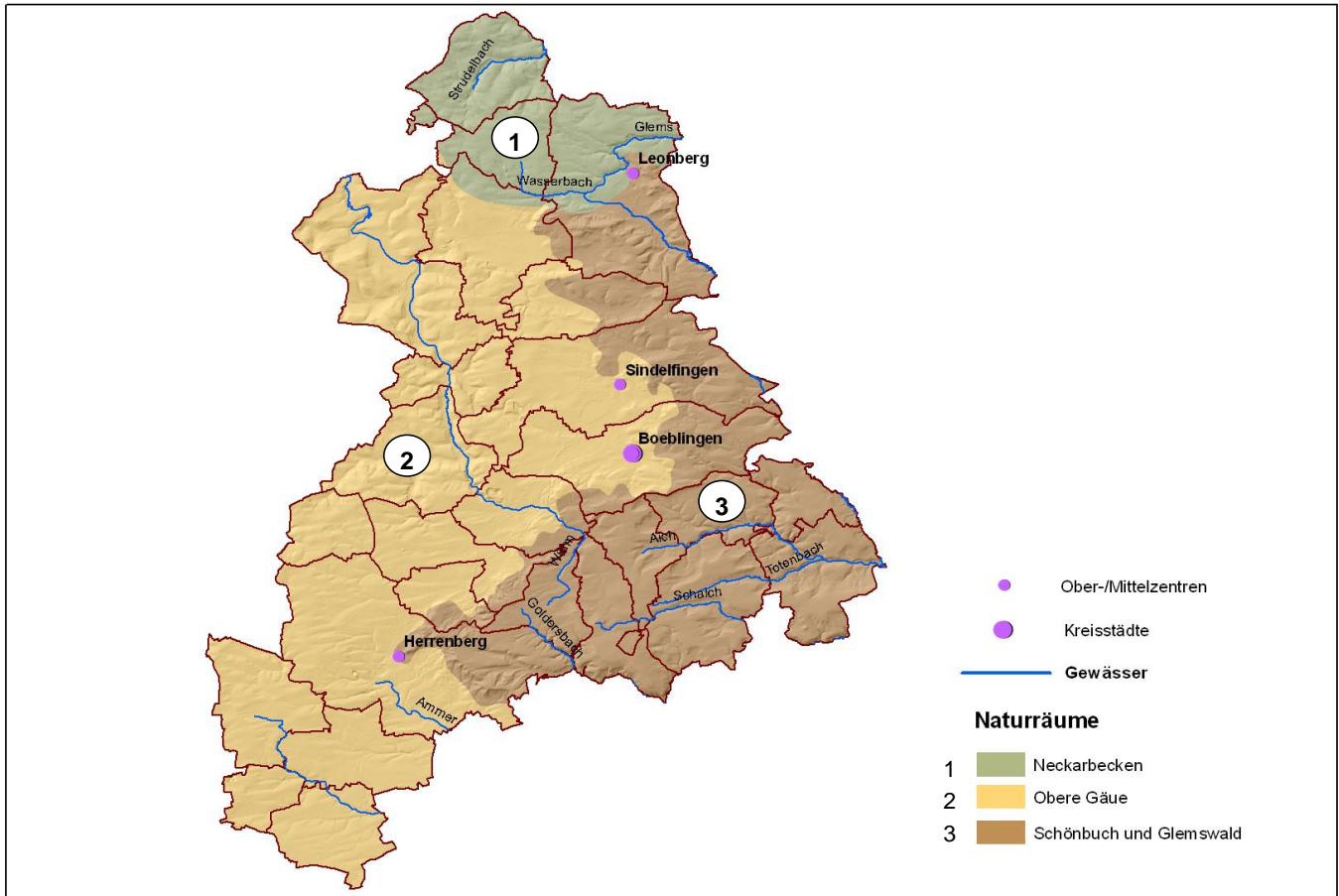


Natürliche Grundlagen

Naturräumliche Gliederung



Naturraum	Bodenfläche		Siedlungs- und Verkehrsfläche		Landwirtschaftsfläche		Waldfläche	
	ha	%	ha	%	ha	%	ha	%
NR Schönbuch	11.569	19	1.987	14	3.924	15	5.563	26
NR Obere Gäue	41.495	67	9.839	70	18.154	71	12.827	61
NR Neckarbecken	8.714	14	2.285	16	3.412	13	2.787	13
Kreis Böblingen	61.778	100	14.111	100	25.490	100	21.177	100

Quelle: Statistisches Landesamt Baden-Württemberg, Gebietsstand 01.01.2011, Basis Gemeinde

Boden- und Ertragsverhältnisse

Obere Gäue/ Neckarbecken: Parabraunerden aus Lehm bis lehmigem Sand auf Muschelkalk und Keuper, teilweise mit Lößauflage.

Schönbuch: Rendzina-Pelosole, Parabraunerden aus tonigem Lehm bis Ton auf Keuper und Schwarzem Jura.

bereinigte Ertragsmesszahl (bEMZ) *	Mittelwert	Min	Max
	49	37	64

* Die EMZ werden nach dem Bodenschätzungsgesetz (BodSchätzG) ermittelt. Mit Hilfe des Acker- bzw. Grünlandschätzungsrahmens werden dabei Bodenpunkte in einer Spanne von 7 - 100 vergeben und mit den Flächen (in ar) multipliziert. Berücksichtigt werden auf dieser Stufe vor allem die Bodenart, Zustandsstufe, Bodenherkunft, Wasserverhältnisse, Klimadaten, Topographie und Waldschatten. In einer zweiten Stufe werden außergewöhnliche Verhältnisse wie starker Bodenwechsel, große Hagelgefahr, extremes Auftreten von Schädlingen u.a. durch Abschläge berücksichtigt. Als Ergebnis erhält man die bereinigten Ertragsmeßzahlen.

Klima

Naturraum	Jahrestemperatur in °C			Jahresniederschlag in mm		
	Mittelwert	Min	Max	Mittelwert	Min	Max
NR Obere Gäue	8,9	8,7	9,2	806	777	840
NR Schönbuch	8,7	8,2	9,0	818	766	916
NR Neckarbecken	9,3	9,1	9,4	795	781	810
Kreis Böblingen	8,9	8,2	9,4	810	766	916

Topographie

Durchschnittliche Geländehöhe Dienstbezirk	472 m ü. NN
höchster Punkt	Kühlenberg bei Oberjettingen 629 m ü. NN
niedrigster Punkt	Weissach 308 m ü. NN

Gemeinden im Dienstbezirk

